

Diagnose Baumaschinen

Zustandsermittlung und Fehlerdiagnose für gebrauchte Baumaschinen

Falls Sie auf der Suche nach einem erfahrenen Partner für die Zustandsanalyse an Baumaschinen sind, möchten wir Ihnen unseren professionellen Service anbieten. Mevas ist ein herstellerunabhängiges Unternehmen, welches sich seit mehr als 12 Jahren als Gutachter und Sachverständiger etabliert hat. Wir besichtigen jährlich mehr als 500 Baumaschinen und erstellen, je nach Anforderung Kurzberichte, komplette Gutachten und führen bei Bedarf auch Wertermittlungen und Reparaturkostenanalysen durch.



Zustand einer Gebrauchtmachine für einen Käufer feststellen

Kerngeschäft unserer Tätigkeit ist dabei die Erstellung von Zustandsberichten in verschiedenen Sprachen für Käufer aus vielen Ländern. Ein Mevas-Techniker besichtigt die Maschinen, testet diese ausgiebig, erstellt danach einen Bericht und garniert diesen mit Fotos und Videos.

Unabhängigen Inspektionsbericht für Verkäufer erstellen

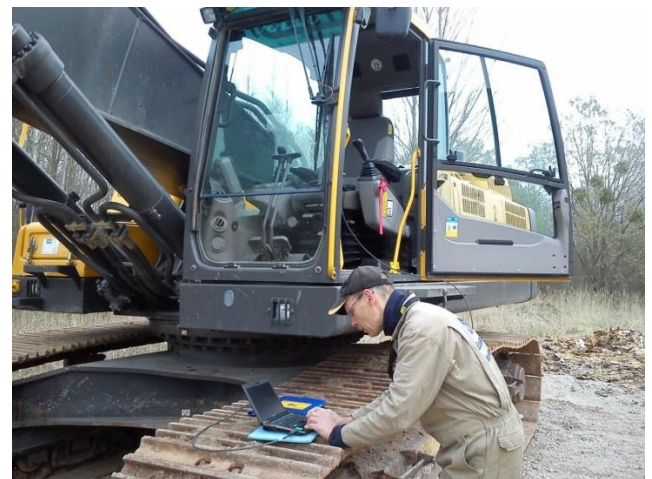
Den gleichen Service führen wir für Verkäufer durch. Die Auftraggeber sind dabei Baumaschinenhändler, Leasing-Unternehmen, Finanzierungsinstitute und Vermittler. Den Banken und Finanzdienstleistern fehlt oft der technische Sachverstand, um eine Maschine gut zu beschreiben. Hier werden wir unterstützend tätig.

Computerdiagnose für Volvo und Caterpillar

Mevas-Techniker sind zum Teil mit Diagnosecomputern für Baumaschinen von Volvo und Caterpillar ausgerüstet. Wir verfügen über einen Diagnose-Computer für Mercedes-Benz LKW.

Schadensanalyse für Versicherung

Die Assekuranzen haben ein ähnliches Problem wie die Banken. Es fehlt oftmals der technische Sachverstand. Hier sind externe und unabhängige Sachverständige gefragt. Dies trifft seltener für die Analyse der Gebrauchtmachines-Preise, aber dafür oft für die Zustandsanalyse zu.



Öldiagnose

Zur Ermittlung der Service- und Komponentengeschichte wird oft das Mittel der Ölanalyse verwendet. Wenn man das Alter der vorhandenen Öle auf den Maschinenbauteilen weiß, kann eine Öldiagnose helfen, den Verschleißzustand von Motoren, Hydrauliksystem, Fahrtriebwerken und Schwenkwerken zu verstehen. Wir von Mevas arbeiten dabei mit dem Diagnose-labor der Zeppelin-Baumaschinen GmbH zusammen.

Laufwerksvermessung

Bei größeren Baumaschinen mit Ketten-Laufwerken stellt der Wert dieser Komponenten einen großen Teil des Gesamtwertes dar. Es ist deshalb oft sinnvoll, die Laufwerke dieser Maschinen zu vermessen. Damit kann man detailliert die verbleibende Lebensdauer dieser Komponenten ermitteln. Unser Team verfügt über geschulte Mitarbeiter für diesen Service.



Drücke und Taktzeiten messen

Ein weiterer Baustein ist die Ermittlung der Taktzeiten.

Beim Hersteller der Baumaschinen sind die Taktzeiten für bestimmte Arbeitsbewegungen und deren Toleranzen hinterlegt. Mit einer Messung dieser Zyklen kann man feststellen, ob sich die Arbeitseinrichtungen, die Hydrauliksysteme und die Fahrtriebe noch in den Taktzeiten bewegen oder ob ein Service dieser Bauteile notwendig wird.

Kompressionsverlust des Motors prüfen

Bei Verbrennungsmotoren kann der Techniker die Durchblasemenge (Blow-By) prüfen. Damit kann man den Verschleiß des Motors abschätzen. Bei Großmaschinen macht es auch wider Sinn, das Volumen des Kompressionsverlustes zu messen. Nach Vergleich mit den Herstellerangaben erhält man einen Eindruck vom Verschleiß der Zylinder und Kolbenringe ohne den Motor öffnen zu müssen.

Wandlerwürgedrehzal

Hinter diesem sperrigen Begriff verbirgt sich ein Prüfverfahren für Baumaschinen, mit welchem man den Zustand des Drehzahlwandlers, des Getriebes, die Leistung des Motors und sogar den Zustand der Bremsen testen kann. Ein erfahrener Techniker kann aus der Prüfung der Wandlerwürgedrehzahl viel ablesen.



Was kostet das alles?

Es ist vermutlich preiswerter, als Sie vermuten. Wenn Sie die Dienste eines von der IHK bestellten und vereidigten Gutachters anfragen, werden Sie mit hohen Kostenforderungen konfrontiert. Da Mevas nichts anderes als Baumaschinengutachten durchführt und unsere Struktur sehr flexibel ist, können wir diese Leistung zu akzeptablen Kosten anbieten. Wir bewerten Baumaschinen, LKW und komplette Fuhrparks in ganz Deutschland. Zum anderen ist es so, dass der normale Baumaschinen-Gutachter Ihnen die oben beschriebenen Leistungen zum großen Teil mangels Fachwissen gar nicht anbieten kann.

Mevas-Baumaschinen-Gutachten - Kontakt: (+49) 35206 39150

Internationale webseite: www.mevas.eu Deutsche Webseite: www.baumaschinen-gutachten.de

Wir begutachten Radlader, Muldenkipper, Kettenbagger, Dumper, Mobilbagger, Asphaltfertiger, Walzen, Fräsen, Straßenbaumaschinen, Planiertrauen, Scraper, Motorgrader, Minibagger, Siebanlagen, Backenbrecher, Prallbrecher, Brecheranlagen, Kegelbrecher, Frontschaufelbagger und Bohrgeräte. Wir haben Erfahrung mit Baumaschinen von Atlas-Copco, Bitelli, Bell, Bomag, Caterpillar, Cassagrande, CAT, Demag, Deutz, Doosan, Daewoo, Extec, Faun, Hitachi, Hyundai, Ingersoll-Rand, JCB, Kaelble, Komatsu, Manitou, Pegson, Kleeman Reiner, Nordberg, Svedala, Schaeff, Tamrock, Volvo, Wirtgen, Rockster, Gipo, Powerscreen, Finlay und Bauer Spezialtieftbautechnik. Weitere Suchworte: M&A, Merger, Aquisitions, Übernahme, Firma kaufen, Bilanzwert, Restwert, Zeitwert, kalkulatorischer Wert, Mietkauf, Finanzierung, Bank, Sparkasse, Leasing, Deutsche Leasing, Baufirma, Bauunternehmen, Gleisbau, Steinbruch, Verkehrswert, Baugeräteliste, Gutachter, Sachverständiger, Sachkundiger, Gutachten, Auktion, Hydraulikbagger, Wertfindung, Wertgutachten, Kiesgrube, Kieswerk, Abschreibung, Verkehrswertermittlung, Vermietung, Mietkauf, Zeppelin, Schlüter, Nagel,